

## Schritt 4: Mikrofon und Kamera erlauben

Jitsi möchte Ihr Mikrofon benutzen.  
Und Ihre Kamera.



**Klicken Sie auf das Zeichen mit dem Schloss** ①

Dort ist ein kleines graues Zeichen.

Das Zeichen sieht aus wie ein Schloss.



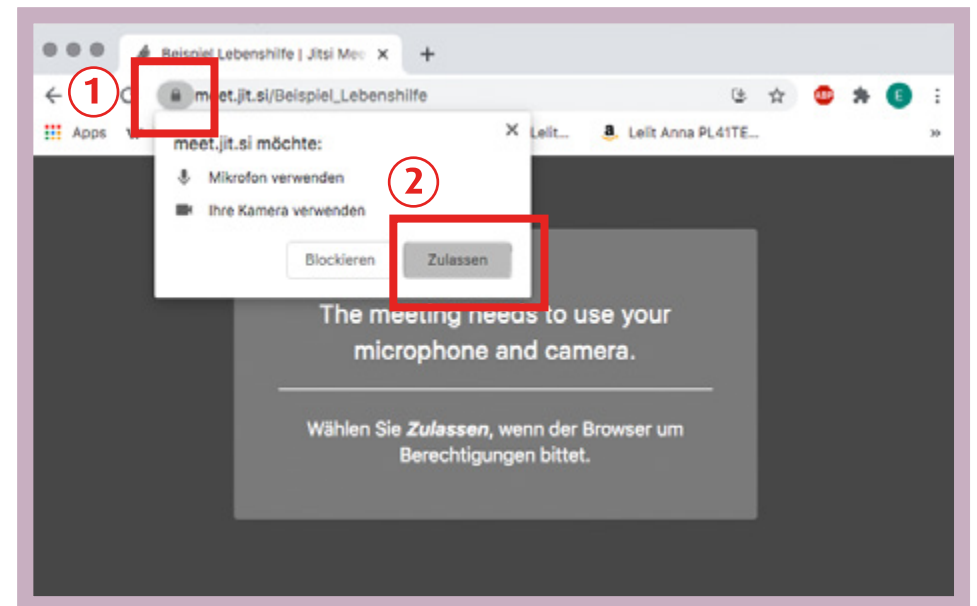
**Klicken Sie auf Zulassen** ②

**Zulassen** bedeutet: erlauben.

Andere können Sie dann hören und sehen.

Vielleicht müssen Sie auch beides extra anklicken:

Kamera und Mikrofon.



## Schritt 5: Am Treffen teilnehmen

### Tippen Sie auf das weiße Feld ①

Schreiben Sie Ihren Namen in das weiße Feld.

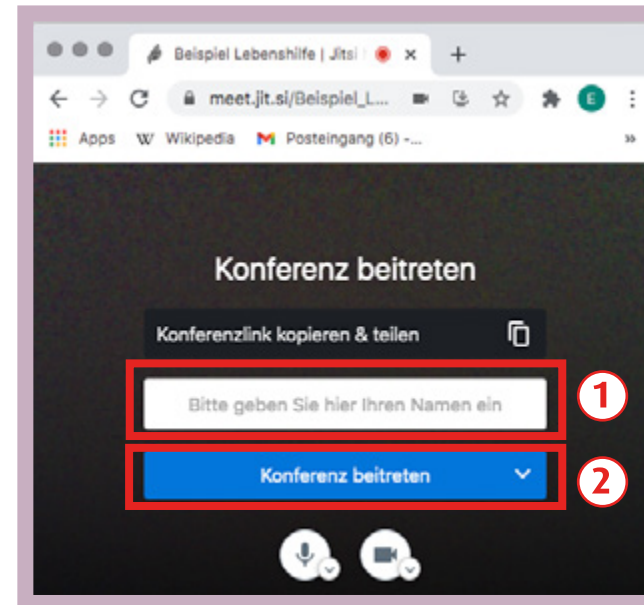
### Klicken Sie auf den blauen Balken ②

Dort steht: **Konferenz beitreten**.

Manchmal steht dort auch auf Englisch:

### Join Meeting

Das bedeutet das gleiche.



### Geschafft!

Sie sind jetzt beim Video-Treffen.

Sie hören und sehen die anderen.

Und die anderen hören und sehen Sie.

## Das bedeuten die Zeichen beim Video-Treffen

Hier sehen Sie sich selbst

So sieht Jitsi auf dem Computer aus.



Oben steht der Name von dem Treffen:  
Kaffee-Kränzchen.

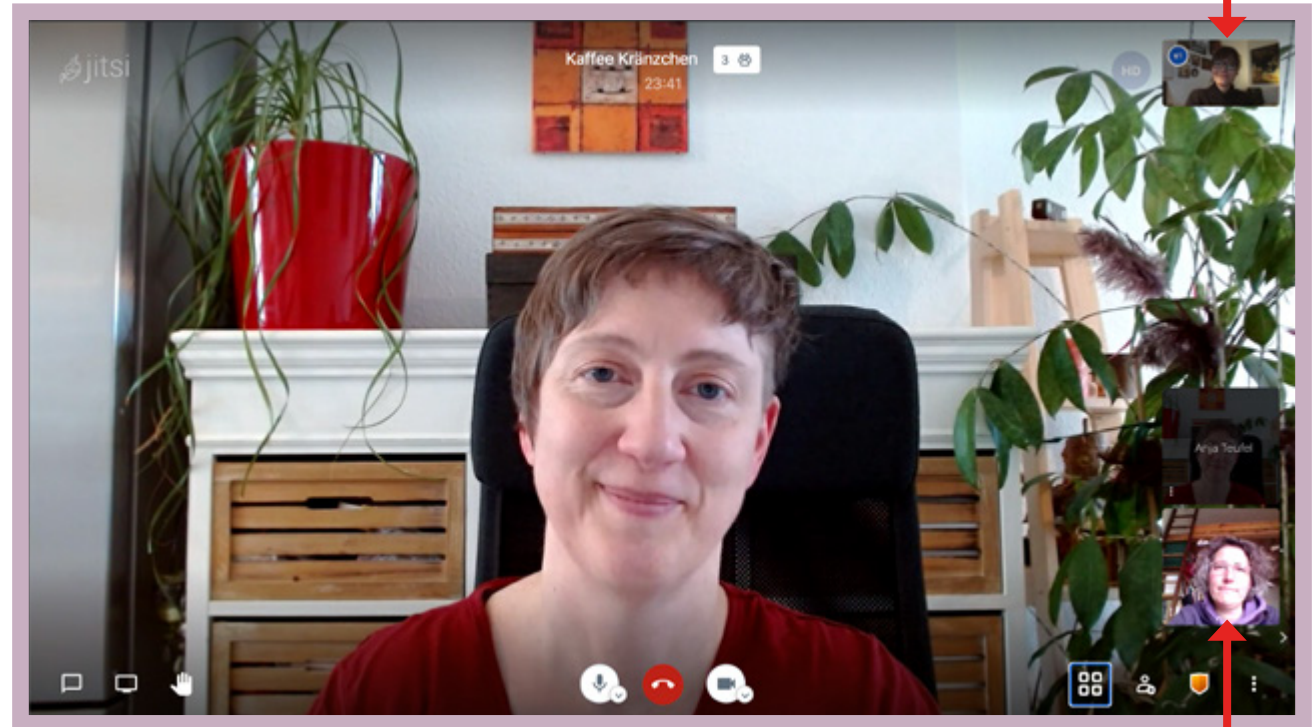
Das heißt auch: **Konferenz-Name.**

### Teilnehmer und Teilnehmerinnen

Dort sehen Sie die Bilder von allen anderen.

Eine Person ist groß in der Mitte.

Diese Person spricht gerade.



**Sie können eine Person sehen oder alle**

Alle: Klicken Sie auf **Kachel-Ansicht einschalten.**

Teilnehmerin

## Die Kachel-Ansicht

Die **Kachel-Ansicht** sieht so aus.

Sie können jetzt **alle** sehen.

### Hinweis:

Wir erklären wichtige Zeichen unten am Rand auf der nächsten Seite.



**Hinter diesen 3 Punkten ist das Menü**

Menü bedeutet: Sie können noch mehr Sachen aussuchen.

## Das bedeuten die Zeichen unten am Rand



### Chat

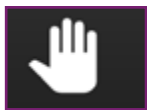
Schreiben Sie eine Nachricht an alle.



### Bildschirm freigeben

Dann sehen die anderen Ihren Bildschirm.

**Achtung:** Die beiden Zeichen sehen sehr ähnlich aus.



### Hand heben

Melden Sie sich.



### Mikrofon

Schalten Sie das Mikrofon aus und an.

Aus: Dann hören die anderen Sie **nicht** mehr.



### Auflegen

Sie können das **Video-Treffen verlassen**.



### Kamera

Schalten Sie die Kamera aus und an.

Aus: Dann sehen die anderen Sie **nicht** mehr.



### Einladen

Sie können weitere Personen einladen.

## Wer hat die Anleitung gemacht:

Britta Habenicht, Markus Lauenroth

Lebenshilfe Lüneburg-Harburg gGmbH

[www.lhlh.org](http://www.lhlh.org)

[www.lueneburger-kulturschluessel.de](http://www.lueneburger-kulturschluessel.de)

Und Layout/Gestaltung:

Jenny Poßin

Gefördert durch die  
**AKTION**  
MENSCH



## Übersetzung in Leichte Sprache

Anja Teufel inklusiv, [www.anja-teufel.de](http://www.anja-teufel.de)

Prüfung in Zusammen-Arbeit mit Elbe-Werkstätten GmbH

## Bild-Nachweise

Bilder: © Lebenshilfe für Menschen mit geistiger Behinderung Bremen e.V., Illustrator Stefan Albers, Atelier Fleetinsel, 2013

© Europäisches Logo für einfaches Lesen: Inclusion Europe.

Weitere Informationen unter [www.leicht-lesbar.eu](http://www.leicht-lesbar.eu)

© Netzwerk Leichte Sprache e.V.:

Wort-Bild-Marke „Gute Leichte Sprache“

Logos:

S.2, Quelle: [www.jitit.org](http://www.jitit.org)

S.20, Quelle: Microsoft Corporation. Diese Anleitung ist eine unabhängige Veröffentlichung und steht in keiner Verbindung zur Microsoft Corporation.

S.20,21, Quelle: Google

Fotos von Handy und Computer: Lebenshilfe Lüneburg-Harburg